

ARZUM

MANO

AR 1092 EL BLENDER SETİ
AR 1092 HAND BLENDER SET
AR 1092 STABMIXER-SET

KULLANMA KILAVUZU
INSTRUCTION MANUAL
GEBRAUCHSANWEISUNG

1700 W

3

YIL
YEARS
JAHRE

GARANTİ
WARRANTY
GARANTIE



1700
WATT

3
FONKSİYON BİR ARADA

TURBO
FONKSİYON

Yetkili servis listesi için kullanım kılavuzunun son sayfasına bakınız.

For the authorized service list, please check the last page of the user manual.

MANO AR 1092 EL BLENDER SETİ



1- Motor (Ana gövde)

2- Çalıştırma düğmesi

3- Turbo düğmesi

4- Parçalayıcı adaptörü

5- 800 ml. kapasiteli
parçalayıcı haznesi

6- Çift taraflı paslanmaz çelik bıçak

7- Kaymayı önleyici taban

8- Çırpıcı adaptörü

9- Çırpıcı teller

10- Metal ayaklı öğütücü ve
karıştırıcı aksesuarı

11- Bıçak

12- 900 ml kapasiteli ölçü kabı

Arzum marka **el blender setini** tercih ettiğinizden dolayı teşekkür ederiz. Bu ürünün de, diğer ürünlerimiz gibi hayatınızı kolaylaştırmasını dileriz.

Cihazınızdan iyi verim almak için kullanım kılavuzunu dikkatlice okuyunuz ve daha sonra gerekli olabileceğinden saklayınız.

ÖNEMLİ UYARILAR

Elektrikli cihaz kullanımında temel güvenlik tedbirlerine daima uyulmalıdır.

• **Arzum Mano El Blender Seti**'nizin üzerinde yazılı voltajın, bulunduğunuz yerin voltajına uygun olup olmadığına dikkat ediniz. Herhangi bir uyuşmazlık durumunda meydana gelebilecek arızalardan firmamız sorumlu tutulamaz ve bu arıza garanti kapsamı dışında işlem görür.

• Cihazınız evlerde kullanım içindir. Ticari ya da sanayi amaçlı kullanılmamalıdır.

• Cihazınızı çocukların erişemeyeceği bir yerde ve çocuklardan uzak tutunuz.

• Bu cihaz, güvenli bir şekilde kullanılmasıyla ilgili kendilerine gözetim veya talimat verilmişse ve içermiş olduğu tehlikeler kendileri tarafından anlaşılmışsa 8 yaş ve üzeri çocuklar ve fiziksel, duygusal veya zihinsel yetenek eksikliği bulunan veya tecrübe ve bilgi eksikliği olan kişiler tarafından kullanılabilir. Çocuklar cihaz ile oynamamalıdır. Temizleme ve kullanıcı bakımı, gözetimsiz çocuklar tarafından yapılmamalıdır.

- Gözetimsiz bırakıldığında ve birleştirilme, parçalara ayrılma, veya temizleme öncesi blenderler her zaman güç kaynağından ayrılmalı;
- Çocukların denetimsiz olarak blenderi kullanmasına izin verilmemelidir.

· Cihazınıza zarar vermemek için yetersiz akım sağlayan uzatma kabloları kullanmayınız.

· **Arzum Mano El Blender Seti**'nizi soba, ocak gibi direk ısı kaynaklarının üzerine veya çok yakınına **KESİNLİKLE** yerleştirmeyiniz.

· Kablonun masa ya da tezgahınızın kenarından sarkmamasına ya da başka bir cihaz ile temas etmemesine dikkat ediniz.

· Cihazınızın; karıştırıcı bıçağı ve özellikle parçalayıcı bıçağını, keskin oldukları için taşırken ve yıkarken doğru yerden tutmaya dikkat ediniz. Ciddi yaralanmalara neden olabilirler.

· Cihazınız çalışırken, hareketli parçalarına dokunmaktan kaçınınız. Ellerinizi, saçlarınızı, giysinizi ve herhangi bir aleti yaklaştırmayınız.

· Cihazınızı çok sert malzemelerin parçalanmasında kullanmayınız. Örneğin; buz kırma vb.

· Cihazınıza başka ürünlere ait aksesuarları **KESİNLİKLE** takmayınız.

· Cihazınızın kablo ve fişine zarar verecek hareketlerden kaçınınız. Kablosundan tutarak taşımayınız, prizden çekmek için fişini tutunuz, asla kablosundan çekmeyiniz.

· Cihazınızın kablosu ya da fişi arızalıysa, düşürülme ya da başka bir nedenden dolayı zarar gördüyse kullanmayınız. Kendiniz tamir etmeyiniz. Derhal **Arzum Yetkili Servisine** başvurunuz.

· Cihazınızın fişini, işi bittiğinde, aksesuarları takıp çıkartmadan, bakım ve temizliğini yaparken, **MUTLAKA** prizden çekiniz.

· **Arzum Mano El Blender Seti**'nizin hiçbir aksesuarını **KESİNLİKLE** boş kaptan ya da dışarıda çalıştırmayınız. Cihazınız zarar görebilir.

· Cihazınızı tavsiye edildiği şekilde kullanınız.



UYARI

• BU CİHAZ MAKSİMUM 10 SN. SÜREKLİ ÇALIŞMAK ÜZERE DİZAYN EDİLMİŞTİR. GIDALAR HAZIRLANIRKEN BU SÜRENİN AŞILMAMASINA DİKKAT EDİLMELİDİR. AKSİ TAKDİRDE CİHAZINIZ ZARAR GÖREBİLİR.

HER 10 SN'DE BİR CİHAZIN 1 DAKİKA KADAR SOĞUMASINI BEKLEYİNİZ.

KULLANIM ÖNERİLERİ

- Arzum Mano El Blender **Seti**'nizin aksesuarlarını ilk kullanımdan önce ılık su ile yıkayınız.
- Cihazınızın parçalayıcı bıçağını kullanmadığınız zaman **MUTLAKA** parçalayıcı kabı içinde muhafaza ediniz.



Turbo Düğmesi:

- Turbo düğmesi darbeli çalışma ve max güç kullanma imkanı sağlar. Turbo fonksiyonu ile özellikle parçalama işleminde istediğiniz sonucu daha kolay elde edersiniz.
- Turbo fonksiyonunu kullanırken de düğmeye kısa kısa aralıklarla basınız.



El Blender ile Karıştırma ve Öğütme

- Cihazınızın metal öğütücü ve karıştırıcı aksesuarını ana gövdeye çok fazla sıkı olmayacak şekilde yerine oturuncaya kadar çevirerek monte ediniz.
- Cihazınızın fişini prize takınız.
- El blender'ınızdan iyi bir sonuç almak ve malzemenin etrafa sıçramasını önlemek için, Cihazınızı **KESİNLİKLE** boş kaptan veya dışarıda çalıştırmayınız.
- Yiyecekleri küçük parçalara ayırınız ve el blenderinizin çalıştırma düğmesine basarak malzemenin içinde aşağı-yukarı dik konumda hareket ettiriniz.



· El Blenderinizi hiçbir zaman kullanacak olduğunuz malzemenin üzerine sert bir şekilde bastırarak kullanmayınız.

· **Arzum Mano El Blender Seti**'nizin metal öğütücü ve karıştırıcı aksesuarı ile soslar, süt, meyve suyu, çorba, kokteyl ve milkshake hazırlayabilir, pişirilmiş sebze, meyve ve patates püresi (Örn: bebek maması v.s.) yapabilir, tereyağ, yumurta, un ve sıvı yağ (mayonez, omler ve tatlı hamur yapımı için) gibi yumuşak malzemeleri karıştırabilir ve ocak üzerinde pişmekte olan yemekleri karıştırabilirsiniz.



· Metal öğütücü ve karıştırıcı aksesuarı işiniz bittiğinde hemen temizleyiniz ve nemli bir bezle kurulayınız.

DİKKAT

· Cihazınızı malzeme içine yerleştirdikten sonra çalıştırınız ve işiniz bittiğinde, cihazınızın çalışması durmadan **KESİNLİKLE** malzeme içinden çıkartmayınız.

Çırpıcı Ayaklar ile Çırpma ve Karıştırma

· **Arzum Mano El Blender Seti**'nizin çırpıcı aksesuarlarını kullanarak kek hamuru, omler, krep hamuru, mayonez gibi karışımları kolayca yapabilirsiniz.



· Çırpıcı aksesuarını kullanmak için öncelikler çırpıcı tellerinin yerine kilitlendiğine emin oluncaya kadar iterek oturtunuz.

· Çırpıcı adaptörünü motor bloğuna çok sıkı sıkıyarak çevirerek monte ediniz.

· El blender'inizi, malzemeleri daha önceden yerleştirdiğiniz derince bir kaba dik bir şekilde daldırarak çalıştırma düğmesine basınız ve malzemenin içinde dairesel hareketlerle çeviriniz.



· Cihazınızı hiçbir zaman sert bir şekilde bastırmayınız.

· Çırpıcı telleri her kullanımdan sonra **MUTLAKA** çırpıcı adaptöründen sökerek deterjanlı su ile yıkayınız.

· Ancak çırpıcı adaptörünü **ASLA** suya sokmayınız, ıslak bir bez ile silmeniz yeterli olacaktır. Aşırı su aksesuarın içerisine girerek bozulmasına sebep olabilir.

DİKKAT

- 1- El blender'inizi daima dik konumda çalıştırınız.
- 2- Cihazınızı **KESİNLİKLE** boş kaptı veya dışarıda çalıştırmayınız.
- 3- Cihazınızı malzemenin üzerine sert bir şekilde bastırmayınız.
- 4- Blender'inizin gövdesini kesinlikle suya sokmayınız.

Parçalayıcı Kabi ile Parçalama

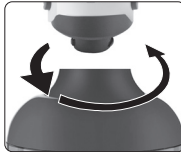
· **Arzum Mano El Blender Seti**'nin 800 ml kapasiteli parçalama aksesuarı ile çok kolay ve pratik parçalama yapabilirsiniz.



- Cihazınızın parçalama bıçağını kabın ortasındaki mile oturacak şekilde iyice yerleştiriniz.
- Parçalamak istediğiniz besinleri kabın içine eşit yükseklikte ve bir yere yığılmayacak şekilde yerleştiriniz.



- Cihazınızın parçalayıcı adaptörünü kabın üzerine oturtunuz.
- El blender'inizin motor gövdesini adaptör üzerindeki yuvasına çok sıkı sıkıyarak çevirerek yerleştiriniz.



- Motor gövdesi üzerindeki çalıştırma düğmesine basarak işleme başlayabilirsiniz.
- İşiniz bittiğinde parçalama kabını ve çift taraflı paslanmaz bıçağı deterjanlı su ile yıkayarak temizleyiniz ve bıçağı parçalayıcı kap içinde muhafaza ediniz.
- Parçalayıcı adaptörünü **KESİNLİKLE** suya sokmayınız. Dış kısmını ıslak bez ile siliniz.

Parçalama ve Karıştırma Önerileri

· Parçalama ve karıştırma önerileri, yapılan testlerin sonucu olup, kendi damak zevkinize göre çalıştırma şekil ve sürelerini kendiniz de tayin edebilirsiniz.

Malzeme	Maksimum Kapasite	Kademe	Çalışma Süresi
Ceviz içi	250 gr	2. Kademe (Turbo)	2- 3 Tekrar Aralıklarla
Maydanoz	50 gr	2. Kademe (Turbo)	2- 3 Tekrar Aralıklarla
Soğan	250 gr - 300 gr.	2. Kademe (Turbo)	2- 4 Tekrar Aralıklarla
Meyve	200 gr - 300 gr.	1. Kademe	2- 3 Tekrar Aralıklarla
Tereyağ ve Bal karışımı	150 gr. Tereyağı 400 gr bal ile	2. Kademe(Turbo)	3 sn.

DİKKAT

- 1- Arzum Mano El Blender Seti'nizin motor gövdesini parçalayıcı adaptörünün üzerine yerleştirmeden **KESİNLİKLE** çalıştırmayınız.
- 2- Motor tamamen durmadan motor gövdesini yuvasından kaldırmayınız.
- 3- Parçalayıcı bıçak çok keskin olduğundan, parçalayıcı kap içinde muhafaza ediniz.

BAKIM ve TEMİZLİK

Arzum Mano El Blender Seti'nizi uzun yıllar kullanabilmeniz için yapmanız gereken bakım ve temizlik çok kolay ve kısadır.

- Cihazınızı temizlemeden önce, fişinin prizden çekili olmasına dikkat ediniz ve cihazın soğumasını bekleyiniz.
- Cihazınızın temizliğinin kolay yapılabilmesi için aksesuarları kullandıktan hemen sonra yıkamanız çok önemlidir.

Motor (Ana gövde); KESİNLİKLE su veya başka bir sıvıya daldırmayınız. Dışını hafif nemli bir bezle silip iyice kurulayınız.

Metal Öğütücü ve Karıştırıcı; ılık sabunlu su ile temizleyiniz.





Su altında yıkarken motorun oturduğu yuvaya su kaçırmamaya özen gösteriniz. Yuvaya su kaçması halinde hemen ters çevirerek silkeleyiniz ve bıçak yukarı gelecek şekilde kurumaya bırakınız.

Çırpıcı Adaptörü; KESİNLİKLE su veya başka bir sıvıya daldırmayınız. Dış kısmını ıslak bir bez ile silip iyice kurulayınız.



Parçalayıcı Adaptörü; KESİNLİKLE su veya başka bir sıvıya daldırmayınız. Dış kısmını ıslak bir bez ile silip iyice kurulayınız.



Arzum Mano El Blender Seti'nin parçalayıcı haznesini, çift taraflı paslanmaz çelik parçalama bıçağını ve çırpıcı

tellerini deterjanlı su ile veya bulaşık makinesinin üst rafında yıkayabilirsiniz.

Her kullanımdan sonra aynı işlemleri tekrarlayınız.



Kullanım ömrü 7 yıl

Teknik Özellikler

220-240 V ~ 50-60 Hz

1700 W

TAŞIMA VE NAKLİYE SIRASINDA DİKKAT EDİLECEK HUSUSLAR

- Taşıma ve nakliye sırasında cihazınız, aksamlarına zarar gelmemesi için orijinal kutusunda tutulmalıdır.
 - Taşıma sırasında ürünü normal konumunda tutunuz.
 - Cihazınızı nakliye esnasında düşürmeyiniz ve darbelere karşı koruyunuz.
- Ürünün müşteriye tesliminden sonra taşıma sırasında oluşan arızalar ve hasarlar garanti kapsamına girmez.

AEEE Yönetmeliğine Uygundur.

AEEE

Bu cihaz AEEE direktiflerine uygun olarak geri dönüşümü olan parçalardan oluştuğu için çöpe atılmaması gerekmektedir. Lütfen, bu cihazın geri dönüşümünü sağlamak için en yakın toplama merkezine başvurunuz.



Üretici / İthalatçı:

Arzum Elektrikli Ev Aletleri San. ve Tic. A.Ş.
Otakçılar Caddesi No: 78 Kat: 1 B Blok No: B1b
Eyüp 34050 İstanbul Türkiye
Made in Türkiye - Menşei Türkiye'dir
0850 222 1 800
www.arzum.com

MANO AR 1092 HAND BLENDER SET



1- Motor (Main body)

2- Operation button

3- Turbo button

4- Adapter

5- Bowl with a capacity of 800 ml.

6- Double-sided stainless steel blade

7- Anti-slipping base

8- Beater adapter

9- Beaters

10- Metal blending and mixing accessory

11- Stainless Steel Blade

12- Measuring/mixing bowl with a capacity of 900 ml

We thank you for having selected the **Arzum brand Hand Blender Set**. This product as well is one of those offered to you to make life easier for you.

In order to obtain utmost output from your appliance, please read carefully this user's manual and save it for further use.

IMPORTANT SAFEGUARDS

When using an electric appliance the basic safety measures should always be observed, including:

- Make sure that the voltage indicated on the **Arzum Mano Hand Blender Set** corresponds with the mains voltage in your home. Our company shall not be held liable for any failures owing to any discrepancy and such failures shall not be covered by the guarantee.

- Your device is for household use only. Do not use outdoors for commercial or industrial purposes.

- Keep the appliance away from and out of the reach of children.

- This appliance can be used by children aged from 8 years and above and persons with reduced physical, sensory or mental capabilities or lack of experience and knowledge if they have been given supervision or instruction concerning use of the appliance in a safe way and understand the hazards involved.

Children shall not play with the appliance. Cleaning and user maintenance shall not be made by children without supervision.

- Always disconnect the blender from the supply if it is left unattended and before assembling, disassembling or cleaning;
- Do not allow children to use the blender without supervision.
 - To prevent harming your appliance do not use extension cords that supply insufficient current.
 - **NEVER** place the **Arzum Mano Hand Blender Set** over or near direct heat sources such as hot gas, electric burner, or heating oven.
 - Do not let cord hang over edge of a table or counter, or touch any other appliances.
 - When carrying or washing, take care to hold the mixing and cutting blades of your appliance from the correct side, as they are very sharp. Otherwise, they can cause serious injuries.
 - Avoid from touching any moving parts when in use. Do not keep your hands, hairs, clothes, or any tools closer.
 - Do not use the appliance for breaking too stiff materials into pieces. For example, breaking ices, etc.
 - **NEVER** attach to your device any accessories belonging to other appliances.
 - Avoid actions that may harm or damage the cord or plug of your device. Do not carry your appliance by holding from the cord. To unplug, hold the plug and **NEVER** pull by the cord.
 - Do not operate any appliance with a damaged cord or plug or after the appliance malfunctions or has been damaged in any manner, such as by dropping down, etc. Do not attempt to repair it by yourself. Call immediately an **Arzum Authorized Service**.
 - **ALWAYS** unplug from outlet when not in use, or before putting in or taking out accessories, or during maintenance and cleaning.



- **NEVER** operate your **Arzum Mano Hand Blender Set** in an empty container or outdoors. This may cause damaging to your device.
- Use your appliance as recommended.

WARNING

THIS APPLIANCE HAS BEEN DESIGNED TO OPERATE CONTINUOUSLY FOR 10 SECONDS MAXIMUM. MAKE SURE NOT TO EXCEED SUCH DURATION WHEN PREPARING FOODS. OTHERWISE, THIS MAY CAUSE DAMAGING TO YOUR APPLIANCE.

ALLOW TO COOL DOWN FOR 1 MINUTE PER ONE-TIME OPERATION OF 10 SECONDS.

SUGGESTIONS OF USE

- Rinse the accessories of your **Arzum Mano Hand Blender Set** before using for the first time.
- **ALWAYS** keep the cutting blades of your appliance inside of the cutting receptacle when not in use.



Turbo Buton:

- The **TURBO** button will provide the opportunity of pulse working and maximum power usage. You can obtain the desired result easier particularly in the beating process by means of the turbo function.
- Press the button with shorter intervals when using the turbo function.



Mixing & Blending With Hand Blender

- Mount the metal blending and mixing accessory to the main body by turning until it fits well in its place, without tightening too much.
- Connect the mains plug to the wall socket.
- Use a deep pot in order to obtain the best results from your hand blender and to prevent the material from spreading out.
- **NEVER** operate your appliance with an empty container or outdoors.
- Cut the materials into small pieces and move such pieces up and



down through depressing the operation button of your hand blender.

- Never use your hand blender by pushing it hardly on the material to be used.
- By using metal blending and mixing accessory of your **Arzum Mano Hand Blender Set** you can prepare sauces, milks, fruit juices, soups, cocktails, and milkshakes; make cooked vegetables, fruits, and mashed potatoes (for example, baby foods, etc.); mix such soft materials as butter, eggs, flours, and liquid oils (to make mayonnaise, omelets, dessert, and dough), and mix any foods being cooked in the oven.
- As soon as after you have finished your work clean the metal blending and mixing accessory and wipe dry with a damp cloth.



WARNING

- Turn on your appliance only after the ingredients are put into it, and **NEVER** take any materials out of the unit unless it completely stops.

Beating & Mixing With Beater Legs

- You can easily make such mixtures as pound cakes, omelets, pancake dough, mayonnaise, by using the beating accessories of your **Arzum Mano Hand Blender Set**.
- In order to use beater accessories, first mount the beaters by pushing until you make sure that such legs are properly fixed on their place.
- Attach the beater adapter to the motor block, without tightening too much.
- Insert your hand blender in the upright position into a deep vessel in which you put materials previously, and depress the operation button, then move the appliance circularly inside of the materials.
- Never apply much pressure on your appliance.
- After each use **ALWAYS** dismantle the beaters from the beater adapter, and wash them using water with detergent.
- **NEVER** immerse the beater adapter in water; it would be sufficient



to wipe dry with a damp cloth. Leakage of excessive water into the accessory may result in malfunctions.

WARNING

- 1- Always operate your hand blender in upright position.
- 2- **NEVER** use your appliance in an empty container or outdoors.
- 3- Do not press your device onto the materials hardly.
- 4- Never immerse the main body of the blender in water.

Cutting With Bowl

- Using the cutting accessory with a capacity of 800 ml. of your **Arzum Mano Hand Blender Set** you can cut any foods easily and practically.
- Locate the cutting blades of your appliance onto the shaft in the middle part of the case.

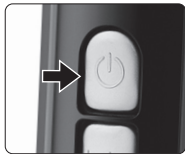
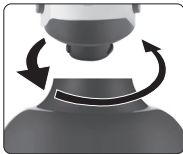


- Place the foods to be cut inside of the case, ensuring that the foods will be of the equivalent level and without piling up.

- Put your cutter adapter of your device onto the case.



Place the motor body of your hand blender in its slot located on the adapter, without tightening too much.



- Start the process by depressing the operation button located on the main body.
- Once you have finished your work, rinse the bowl and double sided stainless steel blade with water and detergent, and store the blade in the bowl.
- **NEVER** immerse the cutter adapter in water. Wipe the outside with a damp cloth.

Cutting and Mixing Suggestions

· The Cutting and Mixing Suggestions are results of the tests performed, and you can determine the operation form and periods according to your own taste as well.

Nutritions	Maximum Capacity	Stage	Duration
Walnut	250 gr	2 (Turbo)	2-3 min
Parsley	50 gr	2 (Turbo)	2-3 min
Onion	250 gr - 300 gr.	2 (Turbo)	2-4 min
Fruit	200 gr - 300 gr.	1	2-3 min
Butter-Honey mix	150 gr of butter 400 gr of honey	2 (Turbo)	3 sec

WARNING

- 1- **NEVER** operate your **Arzum Mano Hand Blender Set** unless the main body is attached to the cutter adapter.
- 2- Do not lift the main body from its slot unless the motor fully stops.
- 3- Store the cutting blades in the bowl, since they are very sharp.

CARE & CLEANING

In order to ensure many years of proper operation, due care and cleaning of your **Arzum Mano Hand Blender Set** will be too easy and short.

- Ensure that the mains plug is disconnected from the wall socket before cleaning the unit, and allow it to cool down for a while.
- It is very important for you to rinse the accessories immediately after using, so that the overall cleaning of the appliance can be easier.

Motor (Main body): **NEVER** immerse into water or other liquids. Wipe the outside with a slightly damp cloth and then dry thoroughly.



Metal Blender and Mixer: Rinse using tepid water and soap. When cleaning under running water, take care not to leak any water into the slot on which the motor is located. If water leaks into the slot, immediately turn upside down and shake it out, and then allow it to cool down with the blade in the upright position.



Beater Adapter: **NEVER** immerse into water or other liquids. Wipe the outside with a slightly damp cloth and then dry thoroughly.

Cutter Adapter: **NEVER** immerse into water or other liquids. Wipe the outside with a slightly damp cloth and then dry thoroughly.



You can wash bowl, double sided stainless steel cutting blades, and beaters of your **Arzum Mano Hand Blender Set** by using

water and soap, or in the upper section of a dishwasher.

Repeat the same steps after each use.



Product life 7 years
Technical Specifications
220-240 V ~ 50-60 Hz
1700 W

HANDLING AND SHIPMENT

- During handling and shipment, your appliance must be kept in original package in order to prevent damages to its parts.
 - Keep at normal position during shipment.
- Do not drop the product when transporting and protect from impacts.
- After delivery of the product, failures and damages that may occur while transporting are not covered by warranty.

The product is in compliance with the WEEE Directives.

WEEE

This product contains recyclable materials that compliance with the WEEE directives. Do not dispose this product as unsorted municipal waste. Please contact your local municipality for the nearest collection point.



Manufacturer / Importer:

Arzum Elektrikli Ev Aletleri San. ve Tic. A.Ş.
Otakçılar Caddesi No: 78 Kat: 1 B Blok No: B1b
Eyüp 34050 İstanbul Türkiye

Made in Türkiye

Tel: +90 212 467 80 80 Fax: +90 212 467 80 00

www.arzum.com

MANO AR 1092 STABMIXER-SET



- 1-Motor (Hauptgehäuse)
- 2-Ein/Aus Taste (Knopf)
- 3-Turbotaste
- 4-Adaptor zum Zerkleinern (Zerstückeln)
- 5-Zerkleinerungsbehälter mit einer Kapazität von 800 ml
- 6- Zweiseitiges Edelstahlmesser

- 7-Sohle, die Gleitung verhindert
- 8-Adaptor zum Rühren
- 9- Rührdrahte
- 10- Zubehör mit Füßen zum Mahlen und Mixen
- 11- Edelstahlblatt
- 12- Rührbehälter mit einer Kapazität von 900 ml

Wir danken Ihnen dafür, dass Sie **Stabmixer-Set** der Marke Arzum bevorzugt haben. Dieses Produkt ist eben eines von unseren zahlreichen Produkten, welche wir Ihnen präsentieren, um Ihnen das Leben leichter zu machen.

Um von Ihrem Gerät eine gute Leistung erhalten zu können, bitte, diese Gebrauchsanweisung gut durchlesen und sorgfältig aufbewahren, denn Sie diese Gebrauchsanweisung nachher benötigen können.

WICHTIGE HINWEISE

- Bitte, achten Sie drauf, ob die auf Ihrem Gerät **Arzum Mano Stabmixer-Set** angegebene Spannung mit der lokalen Spannung in Ihrer Region übereinstimmt. Wenn eventuelle Schäden wegen der Nichtübereinstimmung der Spannung entstehen, so ist unsere Firma dafür nicht verantwortlich und auch Schäden aus diesen Gründen sind außerhalb unserer Garantie.
- Ihr Gerät ist doch nur für den gewöhnlichen Haushalt bestimmt. Es sollte nicht zu kommerziellen oder industriellen Zwecken genutzt werden.
- Das Gerät sollte an einem für Kinder nicht erreichbaren Platz aufbewahrt und von Kindern ferngehalten werden. Wenn Jugendlichen und Behinderte Personen den Blender benutzen wollen, so lassen Sie das Gerät unter Ihrer Aufsicht benutzen.
- Dieses Gerät kann von Kindern im Alter von 8 Jahren und mehr, von Personen die körperlich und Seelische und gefühlsmäßig nicht ganz funktionstüchtig sind oder von Personen die keine Erfahrung oder Informationen haben benutzt werden, wenn diesen eine Gebrauchsanleitung vorgeführt und ausreichend erzählt worden ist. Kinder sollten mit dem Gerät nicht spielen.

Die Reinigungen und Wartungen sollte nicht von unbeaufsichtigten Kindern durchgeführt werden.

- Unter aufsichtlosen Umständen und bei Zusammensetzung, Auseinandersetzung bzw. Reinigung des Blenders ist dieser stets vom Strom zu trennen;
- Lassen Sie einen unbeaufsichtigten Einsatz des Blendes durch Kinder nicht zu.
 - Um Pannen bzw. Beschädigungen zu vermeiden, sollten keine unzureichenden Verlängerungskabel verwendet werden.
 - Halten Sie Ihr Gerät **Arzum Mano Stabmixer-Set UNBEDINGT** fern von Wärmequellen wie zum Beispiel Herd oder Ofen. Stellen Sie das Gerät nicht direkt auf Heizquellen oder in deren Nähe auf.
 - Lassen Sie das Kabel nicht von Tisch- oder Bankkanten herunterhängen oder mit sonstigen Geräten berühren.
 - Da das Rührmesser und vor allem das Zerkleinerungsmesser sehr scharf sind, halten Sie beim Spülen und Tragen deren Plastikteile. Sonst können ernste Verletzungen vorkommen.
 - Vermeiden Sie die beweglichen Teile Ihres Gerätes anzufassen, während es in Betrieb ist. Ihre Hände, Haare, Kleider und irgendein Apparat oder Instrument nicht annähern.
 - Benutzen Sie Ihr Gerätes **NIEMALS** mit den Zubehörteilen der anderen Produkten.
 - Vermeiden Sie die Bewegungen, die das Kabel und den Stecker Ihres Gerätes beschädigen können. Nicht vom Kabel tragen, auf keinem Fall vom Kabel ziehen, sondern Stecker halten, um es aus der Steckdose herauszuziehen.



- Falls das Kabel oder der Stecker Ihres Gerätes defekt ist, oder beim Fallen oder aus einem anderen Grund ein Schaden entstanden ist, bitte nicht mehr benutzen. Nicht selber reparieren. Wenden Sie sich sofort an den zuständigen **Arzum Kundendienst**.
- Wenn Sie mit Ihrem Gerät fertig sind also es nicht benutzen, müssen Sie den Stecker Ihres Gerätes vor der Montage und Demontage der Apparate aus der Steckdose **UNBEDINGT** herausziehen.
- Die Teile bzw. Zubehörteile Ihres Gerätes **Arzum Mano Stabmixer-Set** **KEINESWEGS** in einem leeren Behälter oder draussen und auf nassem Boden betätigen bzw. laufen lassen.
- Benutzen Sie Ihr Gerät, wie es Ihnen empfohlen wurde.

VORSICHT

Dieses Gerät wurde so konzipiert, dass es dauerhaft maximum 10 Sekunden betätigen bzw. laufen kann. Bei der Zubereitung der Zutaten muss man darauf achten, dass diese Zeit nicht überschritten wird. Andernfalls kann Ihr Gerät beschädigt werden.

Nach jeder 10 Sekunden-Periode warten Sie etwa 1 Minute, bis Ihr Gerät abgekühlt ist.

VORSCHLAEGE ZUR BENUTZUNG

- Zubehörteile Ihres Gerätes **Arzum Mano Stabmixer-Set** spülen Sie vor dem Erstgebrauch mit dem lauwarmen Wasser.



TURBOTASTE

- TURBO-Taste ermöglicht Ihnen, mit Schlag zu arbeiten und Maximalleistung zu verwenden. Mit der Turbo-Funktion können Sie das gewünschte Ergebnis vor allem bei der Zerkleinerung leichter erhalten.
- Wenn Sie Turbo-Funktion benutzen, drücken Sie auch die Taste mit kurzen Zeitabständen.



MISCHEN UND ZERKLEINERN MIT HAND BLENDER

- Montieren Sie Edelstahl-Blenderteile Ihres Gerätes an Gehäuse durch das Drehen, bis sie drauf genau aufsitzen, wobei werden sie jedoch nicht ganz fest sein.

- Stecken Sie den Stecker Ihres Gerätes in die Steckdose ein.

- Um von Ihrem Hand Blender ein gutes Ergebnis haben zu können und Umspritzen des Materiales zu verhindern, benutzen Sie den Mischungsbehälter mit Sondermaßstab oder einen tiefen Behälter.



- Teilen Sie die Zutaten bzw. Lebensmittel in kleineren Stücken und wählen Sie die gewünschte Geschwindigkeit und drücken Sie Ein/Aus Taste (Knopf) und dann lassen Sie Ihren Hand Blender in vertikaler Position in Zutaten (bzw. im Material) nach oben und unten bewegen.

- Mit den Zubehörteilen wie Zerkleinerung- und Mischungsteilen aus Edelstahl Ihres Blenders können Sie Sauces, Milch, Fruchtsaft, Suppe, kokteyl und Milkshake zubereiten; gekochte Gemüse, Obst und Kartoffelpüree (z.B. Mehlbrei für Kleinkinder usw.) machen; Weichmaterialien wie Butter, Eier, Mehl und Öl (zur Herstellung von Mayonese, Omlette und Teig-Speisen) mischen bzw. rühren und auch die auf dem Herd kochenden Speisen rühren.



- Wenn Sie damit fertig sind, reinigen bzw. spülen Sie gleich die Mahlungs- und Mischungsteilen aus Edelstahl und dann trocknen Sie sie.

- Drücken Sie Ihr Gerät nicht zu harf auf Zutaten.

VORSICHT

Lassen Sie Ihr Gerät erst dann laufen, wenn Sie die Zutaten bzw. Lebensmittel darin eingelegt haben. Wenn Sie mit der Arbeit fertig sind, nehmen Sie Zutaten **KEINESWEGS** daraus, bevor Ihr Gerät nicht angehalten ist.

RÜHREN UND MISCHEN MIT DEM STABBLENDER

• Durch Verwendung der Rührzubehörteile Ihres Gerätes **Arzum Mano Stabmixer-Set** können Sie die Mischungen von Kuchenteig, Mayonese, Omelette und Krepp-Teig ganz einfach herstellen.



• Um die Rührdrahte zu benutzen, setzen Sie die Rührdrahte durch Schieben auf, bis Sie sicher werden, dass Sie ganz genau festsitzen.

• Rühradaptor montieren Sie durch Drehen des Motorblockes, wobei machen Sie es nicht so fest.

• Tauchen Sie Ihren Hand Blender in einen tiefen Behälter in vertikaler Position ein, worin Sie die Zutaten vorher eingelegt haben, und bringen Sie die Geschwindigkeitsstufe auf gewünschte Position und dann stecken Sie den Stecker in die Steckdose ein und bewegen Sie ihn nach oben und unten sowie machen Sie kreiförmige Bewegungen.



• Drücken Sie Ihr Gerät nicht zu harf auf Zutaten.

• Rührdrahte sollen Sie nach jedem gebrauch **UNBEDINGT** aus dem Rühradaptor demontieren und mit Wasser und Reinigungsmittel waschen.

• Es genügt, das Adaptor mit einem feuchten Tuch abzuwischen. Extremwasser kann in die Zubehörteile eindringen und sie beschädigen.

VORSICHT

1- Lassen Sie Ihren Hand Blender immer in vertikaler Position laufen.

2- Lassen Sie Ihren Hand Blender **NIEMALS** in einem leeren Behälter oder Draussen laufen.

3- Drücken Sie Ihr Gerät nicht zu hart auf Zutaten.

4- Tauchen Sie das Gehäuse Ihres Blenders **KEINESWEGS** ins Wasser ein.

ZERKLEINERN UND ZERKLEINERUNGSBEHÄLTER

• Mit einem Zerkleinerungszubehörteil Ihres Gerätes **Arzum Mano Stabmixer-Set** mit einer Kapazität von 800 ml können Sie ein sehr einfache und praktische Zerkleinerung vornehmen.

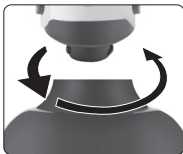
- Setzen Sie den Zerkleinerungsmesser Ihres Gerätes so, dass er auf der Welle in der Mitte des Gerätes festsitzen soll.



- Die Zutaten bzw. Lebensmittel, die Sie zerkleinern wollen, legen Sie in den Behälter in gleicher Höhe ein, so dass sie sich nicht auf einer Stelle stauen



- Motorgehäuse Ihres Hand Blenders legen Sie auf den Lager am Adaptor und durch Drehen setzen Sie es auf, wobei nicht ganz fest machen.
- Durch Drücken der Turbo-taste am Motorgehäuse oder durch Einstellung der Geschwindigkeit können Sie mit der Zerkleinerung anfangen.



- Nachdem Sie damit fertig sind, Zerkleinerungsbehälter und zweiseitiger Messer aus Edelstahl, Adaptor im Wasser mit Reinigungsmittel spülen und reinigen.
- Zerkleinerer-Adapter NIE in Wasser tauchen. Außen mit feuchtem Tuch abwischen.

Vorschläge zum Zerkleinern und Mischen

Die Vorschläge zum Zerkleinern und Mischen sind die Ergebnisse der durchgeführten Testen und können Sie nach Ihrem Geschmack die Art und Dauer der Operationen selbst bestimmen.

Zutaten	Max. Kapazität	Geschwindigkeitsstufen	Betriebsdauer
Wallnuskerne	250 gr	Stufe 2 (Turbo)	2-3 Mal mit Abständen
Petersilie	50 gr	Stufe 2 (Turbo)	2-3 Mal mit Abständen
Zwiebel	250 gr - 300 gr.	Stufe 2 (Turbo)	2-4 Mal mit Abständen
Wallnuskerne	200 gr - 300 gr.	Stufe 1	2-3 Mal mit Abständen
Mischung aus Butter und Honig	Mit 150 gr Butter und 400 gr Honig	Stufe 2 (Turbo)	3 Sek

VORSICHT

1- Lassen Sie Ihr Gerät Arzum Mano Stabmixer-Set KEINESWEGS laufen, bevor Sie das Motorgehäuse auf den Zerkleinerungsadapter setzen.

2- Während Sie Ihr Gerät betätigen und wenn Sie laufende oder beendete Arbeit kontrollieren wollen, trennen Sie weder Hauptgehäuse noch Zerkleinerungsadapter aus dem Behälter, bevor der Motor nicht ganz angehalten ist und der Stecker aus der Steckdose nicht gezogen ist.

3- Da das Zerkleinerungsmesser zu scharf ist, sollen Sie es im Zerkleinerungsbehälter aufbewahren bzw. lagern.

PFLEGE UND REINIGUNG

Um Ihr **Arzum Mano Stabmixer-Set** für viele Jahre verwenden zu können, sind sehr kurze Pflege und Reinigung notwendig.

- Vor der Reinigung Ihres Gerätes sollen Sie darauf aufpassen, dass der Stecker Ihres Gerätes aus der Steckdose ausgezogen ist und dann warten Sie, bis Ihr Gerät abgekühlt ist.
- Es ist sehr wichtig, wenn Sie die Zubehörteile gleich nach der Verwendung spülen, damit Sie die Reinigung Ihres Gerätes leichter machen können.

**Motor (Hauptgehäuse), Rührdaptor,
Zerkleinerungsadaptor: NIEMALS** ins Wasser oder in
andere Flüssigkeiten eintauchen. Aussenseite mit einem
nassen Tuch auswischen und gut trocknen.



Edelstahlblender: Mit lauwermem
Wasser mit Seife reinigen. Wenn Sie
unter Wasser spülen bzw. waschen,
sollen Sie darauf aufpassen, dass kein
Wasser ins Lager eingeht, worauf
der Motor sitzt. Wenn Wasser darin
eingeht, so sofort umkehren und
schütteln und lassen Sie trocknen,
wobei soll das Messer nach oben
kommen.



Sie können
Zerkleinerungsbehälter,
zweiseitigen
Zerkleinerungsmesser

aus Edelstahl und Rührdrahte Ihres Gerätes im
Wasser mit Reinigungsmittel oder am oberen
Regal der Spülmaschine spülen.



Lebensdauer 7 Jahre
Technische Eigenschaften
220-240 V ~ 50-60 Hz
1700 W

PUNKTE, AUF DIE WÄHREND DES TRANSPORTS UND DER LIEFERUNG GEACHTET WERDEN MUSS

- Während Transport und Lieferung muss Ihr Gerät, damit die Bestandteile nicht geschädigt werden, in der Originalverpackung aufbewahrt werden.
- Halten Sie das Gerät während des Transports in aufrechter Position.
- Lassen Sie Ihr Gerät während des Transports nicht fallen und schützen es vor Stößen.
- Nach der Lieferung des Produkts an den Kunden sind Schäden, die während des Transport entstanden sind, nicht länger im Garantieumfang enthalten.

Entspricht der WEEE- Vorschrift.

WEEE

Entsorgen Sie dieses Produkt nicht über den Hausmüll. In diesem Gerät sind wiederverwendbare Wertstoffe enthalten. Ihre örtliche Gemeindeverwaltung nennt Ihnen gerne die öffentlichen Sammelstellen für Elektro-Altgeräte.



Hersteller / Importeur:

Arzum Elektrikli Ev Aletleri San. ve Tic. A.Ş.
Otakçılar Caddesi No: 78 Kat: 1 B Blok No: B1b
Eyüp 34050 İstanbul Türkiye

Made in Türkiye

Tel: +90 212 467 80 80 Fax: +90 212 467 80 00

www.arzum.com

GARANTİ ŞARTLARI

1. Garanti süresi, malın teslim tarihinden itibaren başlar ve 3 yıldır.
2. Malın bütün parçaları dahil olmak üzere tamamı garanti kapsamındadır.
3. Malın ayıplı olduğunun anlaşılması durumunda tüketici, 6502 sayılı Tüketicinin Korunması Hakkında Kanunun 11 inci maddesinde yer alan;

a- Sözleşmeden dönme,

b- Satış bedelinden indirim isteme,

c- Ücretsiz onarılmasını isteme,

ç- Satılanın ayıpsız bir misli ile değiştirilmesini isteme, haklarından birini kullanabilir.

4. Tüketicinin bu haklardan ücretsiz onarım hakkını seçmesi durumunda satıcı; işçilik masrafı, değiştirilen parça bedeli ya da başka herhangi bir ad altında hiçbir ücret talep etmeksizin malın onarımını yapmak veya yaptırmakla yükümlüdür. Tüketici ücretsiz onarım hakkını üretici veya ithalatçıya karşı kullanabilir. Satıcı, üretici ve ithalatçı tüketicinin bu hakkını kullanmasından müteselsilen sorumludur.

5. Tüketicinin, ücretsiz onarım hakkını kullanması halinde malın;

- Garanti süresi içinde tekrar arızalanması,

- Tamiri için gereken azami sürenin aşılması,

- Tamirinin mümkün olmadığı, yetkili servis istasyonu, satıcı, üretici veya ithalatçı tarafından bir raporla belirlenmesi durumlarında;

tüketici malın bedel iadesini, ayıp oranında bedel indirimini veya imkan varsa malın ayıpsız misli ile değiştirilmesini satıcıdan talep edebilir.

Satıcı, tüketicinin talebini reddedemez. Bu talebin yerine getirilmemesi durumunda satıcı, üretici ve ithalatçı müteselsilen sorumludur.

6. Malın tamir süresi 20 iş gününü, binek otomobil ve kamyonetler için ise **30 iş gününü** geçemez. Bu süre, garanti süresi içerisinde mala ilişkin arızanın yetkili servis istasyonuna veya satıcıya bildiri tarihinde, garanti süresi dışında ise malın yetkili servis istasyonuna teslim tarihinden itibaren başlar. Malın arızasının **10 iş günü** içerisinde giderilememesi halinde üretici veya ithalatçı; malın tamiri tamamlanincaya kadar, benzer özelliklere sahip başka bir malı tüketicinin kullanımına tahsis etmek zorundadır. Malın garanti süresi içerisinde arızalanması durumunda, tamirde geçen süre garanti süresine eklenir.

7. Malın kullanma kılavuzunda yer alan hususlara aykırı kullanılmasında kaynaklanan arızalar garanti kapsamı dışındadır.

8. Tüketici, garantiden doğan haklarının kullanılması ile ilgili olarak çıkabilecek uyuşmazlıklarda yerleşim yerinin bulunduğu veya tüketici işleminin yapıldığı yerdeki Tüketici Hakem Heyetine veya Tüketici Mahkemesine başvurabilir.

9. Satıcı tarafından bu Garanti Belgesinin verilmesi durumunda, tüketici Gümrük ve **Ticaret Bakanlığı Tüketicinin Korunması ve Piyasa Gözetimi Genel Müdürlüğüne** başvurabilir.

ARZUM

MANO

AR 1092 EL BLENDER SETİ

GARANTİ BELGESİ

BELGE NO: 0006

BELGE TARİHİ: 02/07/2014

İMALATÇI FİRMA

UNVAN : ARZUM ELEKTRİKLİ EV ALETLERİ SAN. VE TİC. A.Ş.

ADRES : OTAKÇILAR CADDESİ NO: 78 KAT: 1 B BLOK NO: B1b
34050 EYÜP-İSTANBUL

TEL : (0212) 467 80 80 **FAKS:** (0212) 467 80 00

E-POSTA :

FİRMA YETKİLİ İMZASI:

**ARZUM ELEKTRİKLİ
EV ALETLERİ SAN. VE TİC. A.Ş.**

ÜRÜNÜN CİNSİ : EL BLENDER SETİ

MARKASI : ARZUM

MODELİ : MANO

TYPE NO : AR 1092

BANDROL VE SERİ NO :

TESLİM TARİHİ VE YERİ :

GARANTİ SÜRESİ : 3 YIL

AZAMİ TAMİR SÜRESİ : 20 İŞ GÜNÜ

SATICI FİRMA

UNVAN :

ADRES :

TEL - FAKS :

E-POSTA :

FATURA TARİH VE NO :

TESLİM TARİHİ VE YERİ :

TARİH, İMZA VE KAŞE :

Bu belgenin kullanılması 6502 sayılı Tüketici Korunması Hakkında Kanun ve bu kanuna dayanılarak yürürlüğe konulan Garanti Belgesi Uygulama Esaslarına Dair Tebliğ uyarınca Arzum Elektrikli Ev Aletleri San.ve Tic. A.Ş. tarafından hazırlanmıştır.

ARZUM



ARZUM MÜŞTERİ HİZMETLERİ
ARZUM CUSTOMER SERVICES

WhatsApp

0850 222 1 800



YETKİLİ SERVİS / TECHNICAL SERVICES

Güncel Arzum Yetkili Servis listesine, Servis Bilgi Sistemi (SERBİS)
<https://www.servis.gov.tr> ve <https://destek.arzum.com.tr/yetkili-servisler>
'den ya da yukarıdaki QR kodu okutarak ulaşabilirsiniz.

For English: Scan QR code or check

<https://www.servis.gov.tr> and <https://destek.arzum.com.tr/yetkili-servisler>

AR1092-170924

GENEL DAĞITICI / GENERAL DISTRIBUTOR
ARZUM ELEKTRİKLİ EV ALETLERİ SAN. VE TİC. A.Ş.

Otakçılar Caddesi No: 78 Kat: 1 B Blok No: B1b

Eyüp 34050 İstanbul Türkiye

Tel: (0212) 467 80 80 Faks: (0212) 467 80 00



INTERNATIONAL

service@arzum.com

ARZUM EUROPE AFTER SALES SERVICE CENTER

+49 89 370 40 444

www.arzum.com



%100 geri dönüştürülmüş kağıt
100% recycled paper